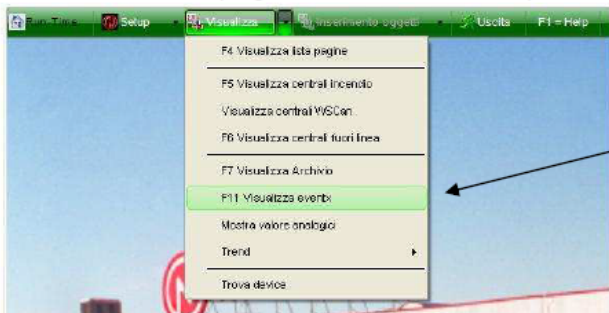


## 7 - AVVIO DEL SISTEMA

### 7.1 VISUALIZZA EVENTX

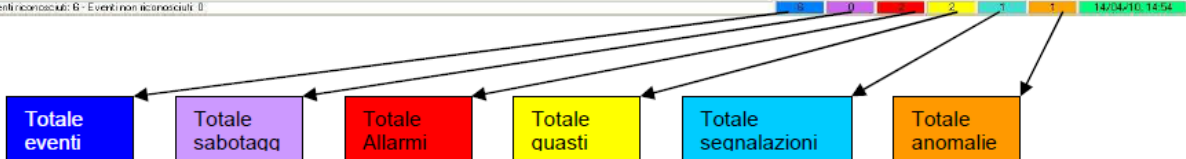
Terminate le programmazioni descritte nel punto 5 , in modalità RUN TIME è possibile gestire il sistema



Dal menù Visualizza selezionando la funzione "Visualizza Eventx" si accede alla gestione degli eventi del sistema di concentrazione .

ACK	EVENTO	TIPO	DATA, ORA	ELEMENTO / DESCRIZIONE	IMPIANTO	ACK Flow
✓	GUASTO	INCENDIO	14/04/10,14:50:47	ZONA 0 - L2S2 - base pannello - loop 2 (Respon non valida)	AM2000 - PANNELLO ETH	AM2000 - PANNELLO ETH
✓	ALLARME	INCENDIO	14/04/10,14:53:32	ZONA 0 - L2S1 - base pannello - loop 1	AM2000 - PANNELLO ETH	AM2000 - PANNELLO ETH
✓	ALLARME	INCENDIO	14/04/10,14:53:34	ZONA 0 - L2S1 - base pannello - loop 1	AM2000 - PANNELLO ETH	AM2000 - PANNELLO ETH
✓	ANOMALIA	INCENDIO	14/04/10,14:53:44	ZONA 0 - L2S1 - base pannello - loop 1 - Sensore aschero	AM2000 - PANNELLO ETH	AM2000 - PANNELLO ETH
✓	SEGNALAZIONE	INCENDIO	14/04/10,14:53:43	Esci presente	AM2000 - PANNELLO ETH	AM2000 - PANNELLO ETH
✓	GUASTO	INCENDIO	14/04/10,14:42:58	Punti non assegnati alle zone	AM2000 - PANNELLO ETH	AM2000 - PANNELLO ETH

Nella riga riassuntiva dell'eventx sono presenti tutti i totali degli eventi raggruppati per categoria, al fine di avere in maniera immediata la visione dell'impianto.

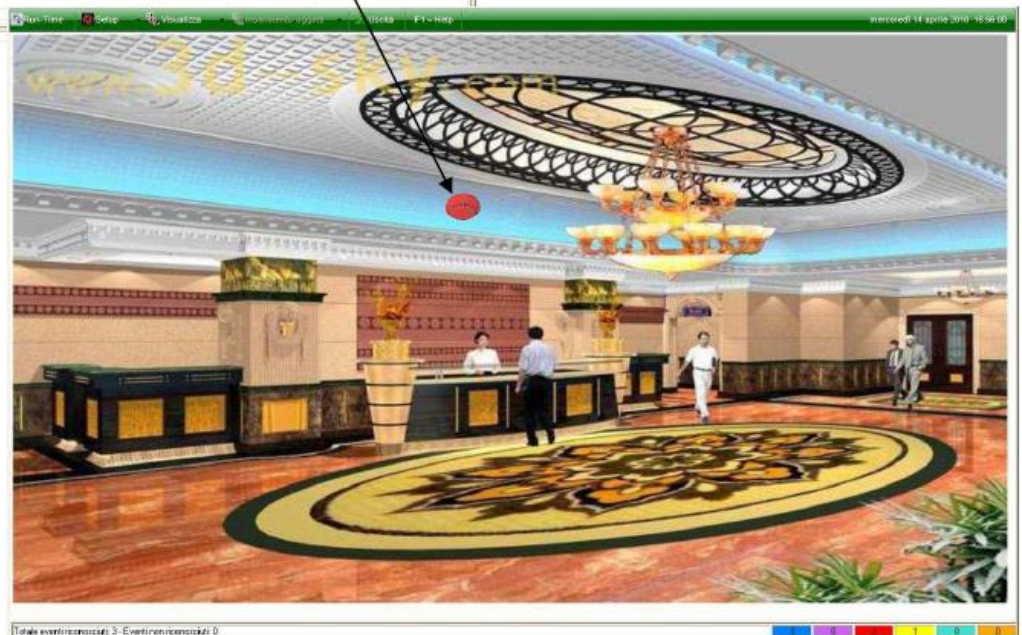


La gestione degli eventi avviene tramite una opportuna finestra di dialogo nella quale con colori diversi asseconda della tipologia dell'evento vengono raggruppati tutti gli eventi notificati dalla centrali collegate. La lista riporta lo stato riconosciuto o meno dell'evento oltre alla sua tipologia anche la data e ora di generazione, la descrizione dello stesso e da quale centrale è stato generato. Qualsiasi di tali elementi è contenuto in una colonna del foglio per permetterne l'ordinamento crescente o decrescente singolarmente.

NO.	EVENTO	TIPO	DATA, ORE	ELEMENTO / DESCRIZIONE	IMPianto	ATT. Pavi
01	GUASTO	INCENDIO	14/04/2010 14:00:47	ZONA 0 - LEST. Imp. corredo - Imp. 2 (Pav. in valdi)	AM000 - PARNELLOETH	AM000 - PARNELLOETH
02	GUASTO	INCENDIO	14/04/2010 14:00:48	ZONA 0 - LEST. Imp. corredo - Imp. 3 (Pav. in valdi)	AM000 - PARNELLOETH	AM000 - PARNELLOETH
03	ANOMALIA	INCENDIO	14/04/2010 14:53:44	ZONA 0 - LEST. Imp. corredo - Imp. 3 - Servizio escluso	AM000 - PARNELLOETH	AM000 - PARNELLOETH
04	SERVIACZIONE	INCENDIO	14/04/2010 14:53:45	ZONA 0 - LEST. Imp. corredo - Imp. 3 - Servizio escluso	AM000 - PARNELLOETH	AM000 - PARNELLOETH
05	GUASTO	INCENDIO	14/04/2010 14:59:50	Pav. in valdi - Imp. 3	AM000 - PARNELLOETH	AM000 - PARNELLOETH

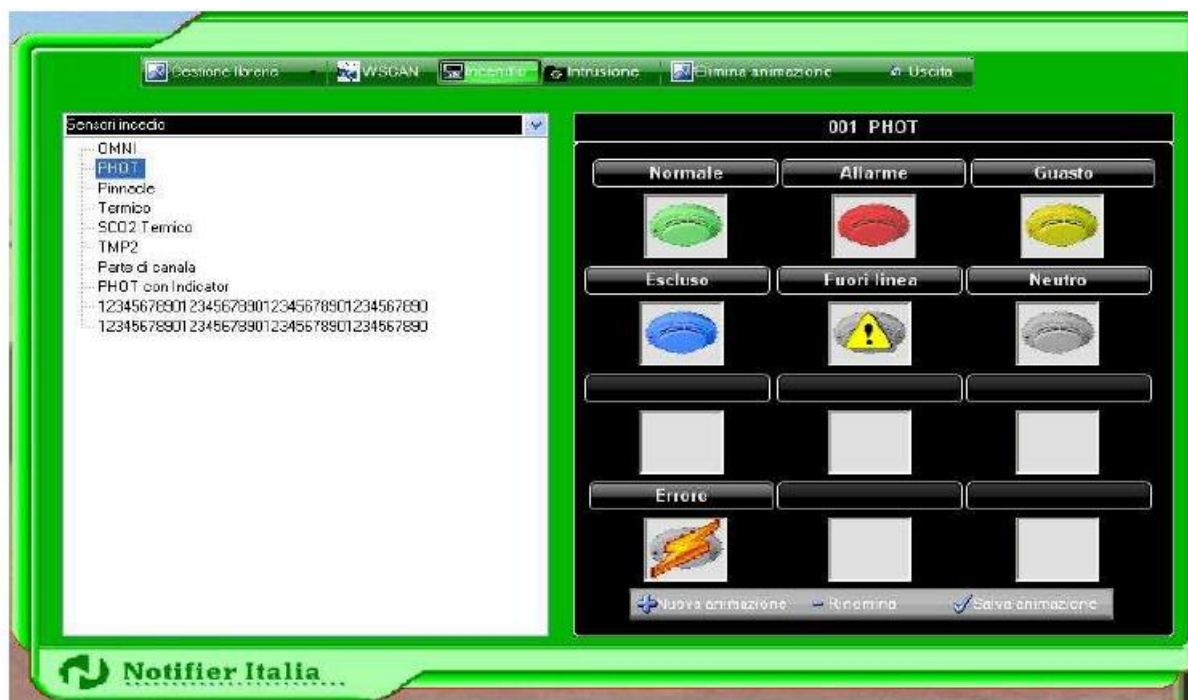
Se opportunamente compilato il programma provvede ad eseguire un salto pagina condizionato all'evento sul quale si esegue una pressione con il tasto del mouse.

Questo permette con il semplice click del mouse di saltare alla pagina dove è contenuto il dispositivo che ha generato l'evento, ed risulta quindi possibile gestire subito le eventuali operazioni di manutenzione.









**Legenda stati associati alle animazioni :**

normale = verde  
 allarme = rosso  
 guasto = giallo  
 escluso = azzurro  
 fuori linea = neutro + !  
 neutro = neutro  
 errore = neutro + simbolo